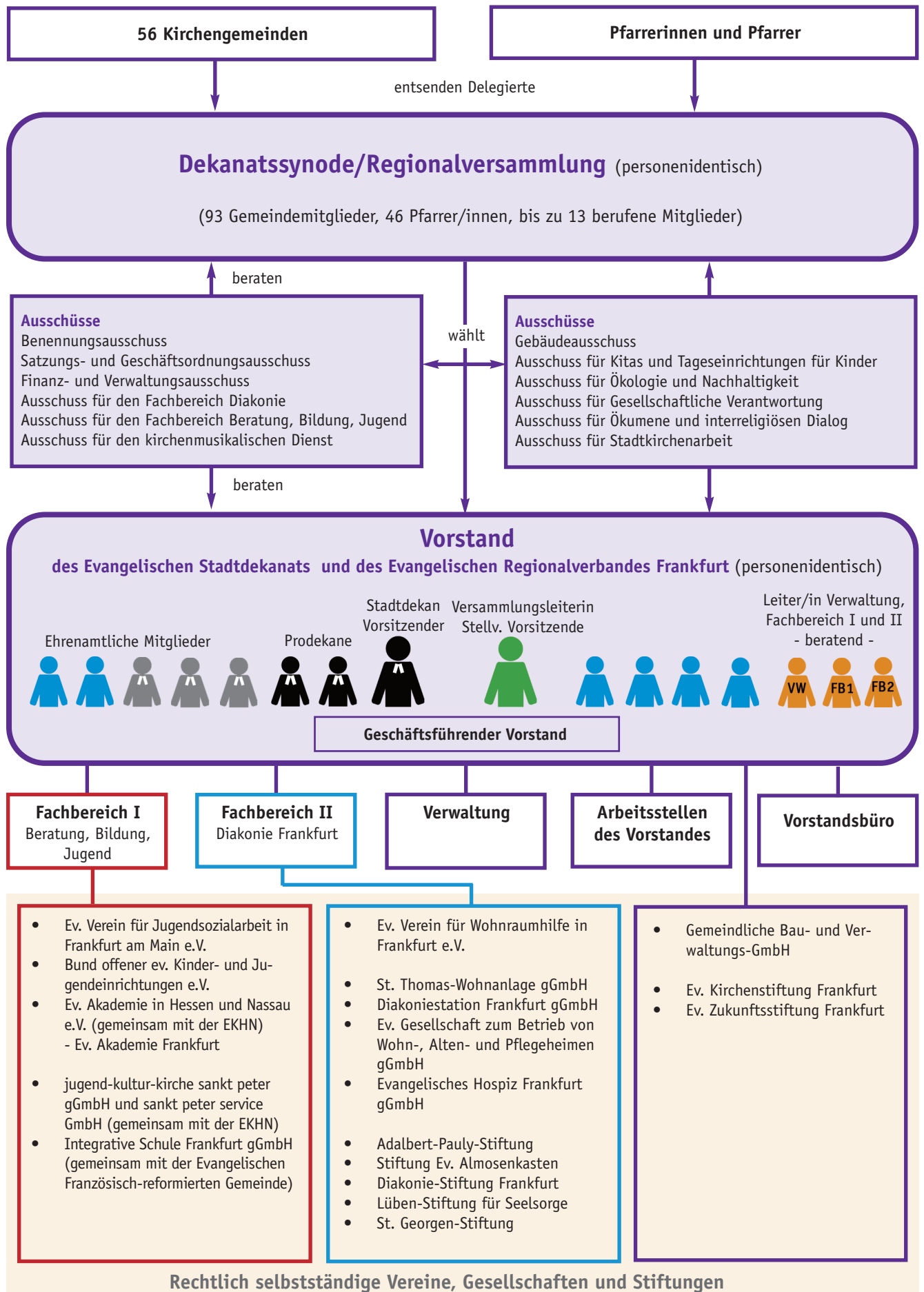




ORGANIGRAMM



Verwaltung des Evangelischen Regionalverbandes

Leitung der Verwaltung

Sekretariat
Stiftungsmanagement

Abteilung I

Personal, Recht und EDV

Abteilungsleitung

- Sekretariat
- Fachstelle Personal im ERV

Referat 1: Personalverwaltung und -abrechnung

- Sachgebiet Personalverwaltung
- Sachgebiet Personalabrechnung

Referat 2: Recht, Betriebliches Eingliederungsmanagement, Hilfskasse/Familienbudget und Personalförderung

- Sachgebiet Recht
- Sachgebiet Betriebliches Eingliederungsmanagement
- Sachgebiet Hilfskasse/Familienbudget
- Sachgebiet Personalförderung

Referat 3: Zentrale Gehaltsabrechnungsstelle und EDV

- Sachgebiet ZGASt
- Sachgebiet EDV

Abteilung II

Finanzen, Organisation und Wirtschaftsangelegenheiten

Abteilungsleitung

- Sekretariat
- Fachstelle Finanzen
- Projekt Doppik

Referat 1 Finanzen

- Sachgebiet Haushalt und Vermögen ERV

Referat 2 Kassen- und Rechnungswesen

- Sachgebiet A Kasse
- Sachgebiet B Buchhaltung Gemeinden
- Sachgebiet C Mahnwesen/Beitragseinzug KITAs
- Sachgebiet D Haushalte und Vermögen Gemeinden und Stadtdekanat

Referat 3 Organisation und Meldewesen

- Sachgebiet A Organisation, Interne Dienstleistungen und Kfz
- Sachgebiet B Meldewesen und Statistik, Versicherungen, Archiv und Sicherheitsangelegenheiten

Referat 4 Wirtschaftsbetrieb Dominikanerkloster

Abteilung III

Bau, Liegenschaften und Hausverwaltung

Abteilungsleitung

- Sekretariat

Fachstelle Grundlagen und Zentrale Dienste

Fachstelle Krabbelstuben und Kindertagesstätten

Referat 1 Bautechnischer Bereich

- Sachgebiet Region 1
- Sachgebiet Region 2
- Sachgebiet Umsetzung Gebäudekonzepte

Referat 2 Kaufmännischer Bereich

- Sachgebiet Hausverwaltung
- Sachgebiet Liegenschaften
- Sachgebiet Rechnungsführung und Kostenkontrolle

Fachbereich I: Beratung, Bildung, Jugend

Fachbereichsleitung

Fachbereichsbüro:

Sekretariat und Personalsachbearbeitung
Referentin für Öffentlichkeitsarbeit und Interkulturelle Koordination

Geschäftsstelle:

Geschäftsführung
Controlling und Finanzen
Sekretariat

Arbeitsbereich Beratung und Therapie

- Evangelisches Zentrum für Beratung und Therapie am Weißen Stein
 - Familien-, Erziehungs-, und Jugendberatung
 - Paar- und Lebensberatung
 - Sozialberatung für Migranten und Flüchtlinge
 - Beratung und Therapie für Flüchtlinge
- Evangelisches Zentrum für Beratung in Höchst
 - Familien-, Erziehungs-, und Jugendberatung
 - Paar- und Lebensberatung
 - Sozialberatung für Migranten und Flüchtlinge
 - Suchtberatung
- Evangelische Suchtberatung Frankfurt am Main
 - Café Alte Backstube
- Täter-Opfer-Ausgleich im Strafverfahren
 - Vermittlungsstelle im Evangelischen Zentrum Rechneigrabenstraße
 - Vermittlungsstelle im Haus des Jugendrechts Frankfurt-Höchst
 - Vermittlungsstelle im Haus des Jugendrechts Frankfurt Nord

Arbeitsbereich Bildung

- Evangelische Familienbildung Frankfurt am Main
 - Evangelische Familienbildungsstätte Darmstädter Landstraße
 - Evangelisches Familienzentrum Höchst
 - Evangelisches Familienzentrum Regenbogen Am Bügel
 - Kinder- und Familienzentrum Am Bügel
 - Kinder- und Familienzentrum Goldstein
 - Kinder- und Familienzentrum Griesheim
 - Kinder- und Familienzentrum Riederwald
- Evangelisches Frauenbegegnungszentrum
 - Frauenarbeit Frankfurter Berg
- Koordinationsstelle Erwachsenenbildung/Seniorenarbeit
 - Evangelische Erwachsenenbildung Frankfurt am Main
 - Evangelische Seniorenarbeit Frankfurt am Main
 - Gemeindepädagogischer Dienst Erwachsenenbildung/Seniorenarbeit in den Planungsbezirken der Kirchengemeinden
- evangelisch reisen - Kirchliches Werk für Freizeit und Erholung
- Frankfurter Haus, Spiekerooog

Arbeitsbereich Jugendhilfe

- Ambulante Jugendhilfen
 - Sozialpädagogische Einzelfall-, Familienhilfe und Erziehungsbeistand
 - Beschützter Umgang
- Stationäre Jugendhilfen
 - Betreutes Wohnen für junge Menschen
 - Sozialpädagogische Wohngruppe für Mädchen
 - Tagesgruppe für Kinder im Frankfurter Norden I
 - Tagesgruppe für Kinder im Frankfurter Norden II
 - Eschersheimer 109 – Wohngruppen für Jugendliche
 - Kindervilla Hollerkopf – Wohngruppe für Kinder
 - Aufnahmeeinrichtung für unbegleitete minderjährige Flüchtlinge im Haus der Jugend

Arbeitsbereich Kinder- und Jugendarbeit

- Evangelisches Stadtjugendpfarramt Frankfurt am Main
 - Spiel- und Materialverleih PLAY
 - hin und weg – Evangelische Jugendreisen
 - Gemeindepädagogischer Dienst Kinder- und Jugendarbeit in den Planungsbezirken der Kirchengemeinden

Fachbereichsleitung

Geschäftsstelle:

Geschäftsführerin
Sekretariat
Personal und Zentrale Dienste
Finanzen und Controlling

Presse- und Öffentlichkeitsarbeit
Projektentwicklung und -steuerung
Weißfrauen Diakoniekirche

Arbeitsbereich Diakonische Dienste

- WESER5 Diakoniezentrum
- Soziale Beratungsstelle
- Übergangswohnhaus und Notübernachtung
- Tagestreff Weißfrauen
- Straßensozialarbeit
- Sozialdienst Wohnen und Betreuen
- Zentrum für Frauen
- Beratungsstelle für Frauen
- Lilith – Wohnen für Frauen
- Tamara – Beratung und Hilfe für Prostituierte
- 170ST – Tagestreff für Frauen
- ModeKreativWerkstatt
- Stark mit Kind
- Brot & Rosen
- Rückenwind im Job – Mentoring für Frauen
- Frankfurter Programm – Aktive Nachbarschaft
- Quartiersmanagement Rödelheim-West
- Quartiersmanagement Riederwald
- Quartiersmanagement Nordweststadt
- Quartiersmanagement Karl-Kirchner-Siedlung, Preungesheim
- Sozialdienst Wohngebiet Bonameser Straße
- Bahnhofsmision Frankfurt
- Ökumenischer Familien-Markt
- Ökumenische Schreinerwerkstatt
- Berufliche Orientierung und Dienstleistungen

Arbeitsbereich Kindertagesstätten

- Qualitätsmanagement
- Bereich Fortbildung
- Personalgewinnung
- Projektgruppe Bau
- Tagespflege
- Projekt „IGel“ - Hausmeisterservice

Arbeitsbereich Flüchtlingsbetreuung

- Großunterkunft Bonames

Arbeitsbereich Fachberatung und Kommunikation für gemeindliche Kitas

- Fachberatung
- Kommunikation

Arbeitsbereich Tageseinrichtungen für Kinder

- Bereich Krabbelstuben 1:
 - Krabbelstube Dina, Harheim
 - Krabbelstube Lea, Nieder-Eschbach
 - KiFaZ Goldstein
 - Krabbelstube Festeburg, Preungesheim
 - Kita Villa Kunterbunt, Sossenheim
 - Kita Am Bügel
- Anstellungsträgerschaften:
 - Kita Riedberg
 - Kita Krambambuli, Kalbach
 - Kita Sternenzelt, Bonames
- Bereich Krabbelstuben 2:
 - Kita Elisabeth, Nied
 - Krabbelstube Aaron, Innenstadt
 - Krabbelstube Alte Post, Zeilsheim
 - Krabbelstube Anna, Sachsenhausen
 - Krabbelstube Benjamin, Sachsenhausen
 - Krabbelstube Habakuk, Schwanheim
 - Krabbelstube Jona, Eschersheim
 - Krabbelstube Lukas, Nied
 - Krabbelstube Rehstraße, Griesheim
 - Kita Weltentdecker, Hausen
 - KiFaZ Innenstadt
 - Spiel- und Lernstube Hausen
- Bereich Krabbelstuben 3:
 - Kita Martin Niemöller, Riedberg
 - Krabbelstube David, Bockenheim
 - Krabbelstube Deborah, Ginnheim
 - Krabbelstube Gabriel, Ginnheim
 - Krabbelstube Jakob, Preungesheim
 - Krabbelstube Martha, Mertonviertel
 - Krabbelstube Moses, Bockenheim
 - Krabbelstube Noah, Gallus
 - Krabbelstube Rahel, Westend
 - Krabbelstube Rebecca, Dornbusch
 - Krabbelstube Ruth, Gallus
- Anstellungsträgerschaften:
 - Krabbelstube Kirchwiese, Nordend
 - Kita Eichwaldstraße

Arbeitsbereich Gesundheit und Pflege

- Mütterkuren, Mutter-Kind-Kuren, Vater-Kinder-Kuren
- Mobile Kinderkrankenpflege
- Seniorenwohnanlage Westend
- BrentanoKlub

Arbeitsbereich Integrationshilfen für Menschen mit Behinderung

- Evangelische Blindenarbeit
- Kontaktstelle für Körperbehinderte und Langzeitranke
 - Betreutes Wohnen
 - Drehscheibe
- SICHTWEISEN – Pädagogische Frühförderung für Kinder mit Blindheit und Sehbehinderung
- Frühförderung MOBIL
- Projekt „Vielfalt stärken – Vielfalt leben“
- MARTINUS – Betreutes Wohnen und Tagesstruktur für Flüchtlinge und Migranten mit psychischer Erkrankung

Arbeitsbereich Kirche am Flughafen

- Kirchlicher Sozialdienst für Passagiere
- Kirchlicher Flüchtlingsdienst
- Abschiebungsbeobachtung

Arbeitsbereich Seelsorge

- Notfallseelsorge
- Telefonseelsorge
- Seelsorge am Evangelischen Hospiz
- Flüchtlingsseelsorge
- Zentrum für Ethik in der Medizin am Agaplesion Markus Krankenhaus